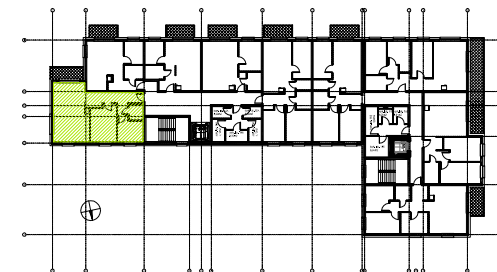


MIELCZARSKIEGO

BUDYNEK WIELORODZINNY
82-300 ELBLĄG
UL. MIELCZARSKIEGO



Nr klatki	A	B												
Piętro	P	1	2	3	4	5	6	7	8	9	10			
Nr mieszkania						13								
Liczba pokoi	1	2	3	4	5									

ZESTAWIENIE POMIESZCZEŃ

1	HALL	11,44m ²
2	ŁAZIENKA	3,16m ²
3	POKÓJ	8,32m ²
4	POKÓJ	13,59m ²
5	POKÓJ + ANEKS KUCHENNY	28,83m ²
POWIERZCHNIA UŻYTKOWA:		65,34m²
	BALKON	5,46m ²

- Wymiary pomieszczeń, lokalizację przyborów sanitarnych, rozmieszczenie punktów instalacyjnych itp. podano zgodnie z projektem budowlanym. Mogą wystąpić niewielkie różnice wymiarów i usytuowania elementów powstałe w trakcie realizacji prac budowlanych. podane wymiary są wymiarami w świetle pionowych przegród (ścian) w stanie surowym.
- Powierzchnia użytkowa lokali jest określona na podstawie rozporządzenia ministra transportu, budownictwa i gospodarki morskiej z dn. 25.04.2012 r. w sprawie szczegółowego zakresu i formy projektu budowlanego (Dz. U. z 2012 r. poz. 462 ze zm.) zgodnie z zasadami zawartymi w Polskiej Normie PN-ISO 9836-1997 tj.: powierzchnia użytkowa lokalu jest obliczana w metrach kwadratowych z dokładnością do dwóch miejsc po przecinku, dla wymiarów lokalu w stanie wykończonym na poziomie podłogi, nie licząc listew przypodłogowych, progów itp. Do powierzchni użytkowej lokalu wlicza się powierzchnię elementów nadających się do demontażu (rury, kanały, ścianki działowe), nie są wliczane powierzchnie otworów na drzwi i okna oraz nisze w elementach zamykających.
- Pzedstawiona na rzucie aranżacja ma charakter przykładowy, umeblowanie nie stanowi wyposażenia nabywanego lokalu.

SKALA: 0 1m 2m 3m

13A