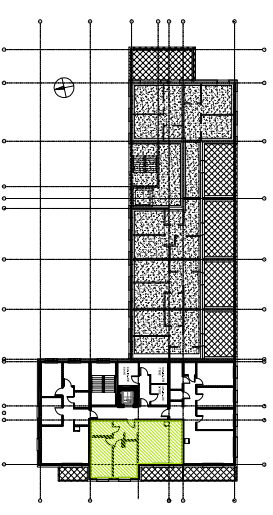


1. Wymiary pomieszczeń, lokalizację przyczołów sanitarnych, rozmieszczenie punktów instalacyjnych itp. podano zgodnie z projektem budowlanym. Mogą wystąpić niewielkie różnice wymiarów i usytuowania elementów powstanie w trakcie realizacji prac budowlanych. podane wymiary są wymiarami w świetle pionowych przegród (ścian) w stanie surowym.
2. Powierzchnia użytkowa lokali jest określona na podstawie rozporządzenia ministra transportu, budownictwa i gospodarki morskiej z dn. 25.04.2012 r. w sprawie szczegółowego zakresu i formy projektu budowlanego (Dz. U. z 2012 r. poz. 462 ze zm.) zgodnie z zasadami zawartymi w Polskiej Normie PN-SO 9836-1997 tj: powierzchnia użytkowa lokalu jest obliczana w metrach kwadratowych z dokładnością do dwóch miejsc po przecinku, dla wymiarów lokalu w stanie wykończonym na poziomie podłogi, nie licząc listew przypodłogowych, progów itp. Do powierzchni użytkowej lokalu wlicza się powierzchnię elementów naddających się do demontażu (fury, kandy, ścianki działowe), nie do wliczane powierzchnie otworów na drzwi i okna oraz nisze w elementach zamykających.
3. Przedstawiono na rzucie orientację ma charakter przykładowy, umebliowanie nie stanowi wyposażenia nabywanego lokalu.



**MIELCZARSKIEGO**  
 BUDYNEK WIELORODZINNY  
 82-300 ELBLĄG  
 UL. MIELCZARSKIEGO



| Nr klatki     | A | B |   |   |   |   |   |   |    |
|---------------|---|---|---|---|---|---|---|---|----|
| Piętro        | P | 1 | 2 | 3 | 4 | 5 | 6 | 7 | 8  |
| Nr mieszkania |   |   |   |   |   |   |   |   | 26 |
| Liczba pokoi  | 1 | 2 | 3 | 4 |   |   |   |   |    |

| ZESTAWIENIE POMIESZCZEN  |                     |
|--------------------------|---------------------|
| 1 HALL                   | 7,30m <sup>2</sup>  |
| 2 ŁAZIENKA               | 4,48m <sup>2</sup>  |
| 3 POKÓJ                  | 12,26m <sup>2</sup> |
| 4 POKÓJ                  | 11,49m <sup>2</sup> |
| 5 POKÓJ + ANEKS KUCHENNY | 26,49m <sup>2</sup> |
| POWIERZCHNIA UŻYTKOWA:   | 62,06m <sup>2</sup> |
| BALKON                   | 7,80m <sup>2</sup>  |

SKALA:



**26B**